

ESET ユーザー情報登録、インストール作業

※別途ウイルス対策ソフトがインストールされている場合(30 日無料体験版等)は、ESET インストール作業前にアンインストールをお願い致します。

・新規ユーザー登録の手順

【1】

以下から Web ページへアクセスしてください。

<https://canon-its.jp/cgi-bin/index.cgi?ACTION ID=UC5003 ACT SHOW INPUT>

【2】

「個人情報の取り扱いについて」の内容をご確認いただき、個人情報の取り扱いについてご同意いただける場合は、「個人情報の取り扱いについて」の「同意する」にチェックをつけてください。

お手元の「購入コード」と「登録用メールアドレス」(確認用含む)を入力し、[次へ]ボタンをクリックしてください。

Canon

ホーム > ESET製品 新規ユーザー登録 (お客さま情報の入力 1/2)

ESET製品 新規ユーザー登録 (お客さま情報の入力 1/2)

新規ユーザー登録の流れ

新規ユーザー登録をするとインストール時に必要な製品認証キー等のライセンス情報が発行されます。



お客さま情報の入力



ご入力情報の確認



ライセンス情報の発行
(メールでもお知らせします)

「個人情報の取り扱いについて」にご同意のうえ、「購入コード」(または「シリアル番号」)と、登録する「メールアドレス」を入力し、「次へ」ボタンをクリックしてください。

※新規ユーザー登録が完了した日から有効期限が開始されます。

個人情報の取り扱い	オセノンマーケティングジャパン株式会社は、本フォームにて、お客さまのご同意によりご提供頂いた個人情報(1)お客さま情報の登録 (2)ユーザー名/パスワード/製品認証キー/ライセンスIDの発行 (3)お客さまへの製品サポートサービスの提供 (4)ライセンス契約及びその手続き (5)当社製品・サービス等に関する情報のお知らせを目的として利用致します。個人情報のご記入を頂けない場合には、お客さま情報の登録や製品サポートサービスの提供などが出来ない場合がございますので、あらかじめご了承ください。	
個人情報の取り扱いについての同意	<input checked="" type="checkbox"/> 同意する	
購入コード または シリアル番号	<input type="text"/> (半角) ※ 大文字・小文字は区別されます。	
メールアドレス	<input type="text"/> (半角)	
メールアドレス (確認用)	<input type="text"/> (半角) ※ 確認のため、もう一度ご入力ください。	

次へ

【3】

「ESET 製品 新規ユーザー登録（お客さま情報の入力 2/2）」画面が表示されます。
[必須]マークの付いた項目を入力し、[入力内容を確認する]ボタンをクリックしてください。

Canon

ホーム > ESET製品 新規ユーザー登録（お客さま情報の入力 2/2）

ESET製品 新規ユーザー登録（お客さま情報の入力 2/2）

新規ユーザー登録の流れ

新規ユーザー登録をするとインストール時に必要な製品認証キー等のライセンス情報が発行されます。



お客さま情報の入力



ご入力情報の確認



新規ユーザー登録完了 /

ライセンス情報の発行
(メールでもお送りします)

お客さま情報を入力後、「入力内容を確認する」ボタンをクリックしてください。
必須項目は、サポート受付時、ご本人さま確認のために利用することがあります。

個人情報の取り扱いについての同意	同意する
メールアドレス	<input type="text"/>
氏名	<div><div>必須</div><div><input type="text"/></div><div><input type="text"/></div><div>さま</div></div>
氏名（ローマ字）	<div><div>必須</div><div><input type="text"/></div><div><input type="text"/></div><div>さま</div></div>
郵便番号と都道府県	<div><div>必須</div><div>郵便番号 <input type="text"/> - <input type="text"/></div><div><input type="text"/></div></div>
電話番号	<div><div>必須</div><div><input type="text"/> - <input type="text"/> - <input type="text"/></div></div>
「情報案内メール」の配信	<div><div><input checked="" type="radio"/> 希望する</div><div><input type="radio"/> 希望しない</div><div>「情報案内メール」は、バージョンアップや新OSの対応などのサポート情報やウイルス情報などをお送りするメールです。 「希望しない」を選択した場合でも、障害情報などの重要なお知らせは配信されることがあります。</div></div>
有効期限の自動延長サービス	<div><div><div>延長手続き不要で便利！ずっと安心！ 自動延長サービス >>> 詳しくはこちら</div><div><input type="radio"/> ESET自動延長サービス 利用約款 に同意して申し込む (5,400円/年 税抜き)</div><div><input checked="" type="radio"/> 申し込まない</div></div></div>

前のページに戻る

入力内容を確認する

【4】

「ESET 製品 新規ユーザー登録(入力内容の確認)」画面が表示されます。内容を確認のうえ
[登録する]ボタンをクリックしてください。

ユーザー登録が完了し、ライセンス情報が表示されます。「製品認証キー」「シリアル番号」はイン
ストール作業で使用しますので、お手元にお控えください。

※ライセンス情報は登録したメールアドレス宛にも届きます。

1

・更新ユーザー登録の手順

【1】

以下から Web ページへアクセスしてください。

https://canon-its.jp/cgi-bin/index.cgi?ACTION_ID=UC5012_ACT_SHOW_INPUT

【2】

『個人情報の取り扱い』に同意いただき、『今回ご購入いただいた購入コード(またはシリアル番号)』、『現在ご利用中のシリアル番号』、現在ご利用中のシリアル番号のユーザー登録に使用している『メールアドレス』を入力して、[確認]ボタンをクリックします。

Canon

ホーム > ESET製品 更新ユーザー登録 入力画面

ESET製品 更新ユーザー登録 入力画面

下記のフォームより更新手続きを実施いただくことで、有効期限が延長されます。

下記の「個人情報の取り扱い」に同意いただき、必要事項を記入の上「確認」ボタンをクリックしてください。

個人情報の取り扱い	エセノンマーケティングジャパン株式会社は、本サイト内のお問い合わせフォームにて、お客さまのご意見によりご提供頂いた個人情報(1)お客さま情報の登録 (2)ユーザー名/パスワード/製品認証キー/ライセンスIDの発行 (3)お客さまへの製品サポートサービスの提供 (4)ライセンス契約及びその手続き (5)当社製品・サービス等に関する情報のお知らせの目的にて使用致します。 個人情報のご記入を頂けない場合には、お問い合わせに対する回答やご希望の資料送付など弊社よりご連絡が出来ない場合がございますので、あらかじめご了承ください。
個人情報の取り扱いについて【必須】	<input type="checkbox"/> 同意する
今回ご購入いただいた購入コードまたはシリアル番号 (半角入力)【必須】	<input type="text"/> ※ 大文字・小文字の区別がされます。 ※ 全角で入力した場合は登録に失敗しますので、ご注意ください。 ※ パッケージ製品に同梱されている「購入コードのご案内」または「シリアル番号のご案内」用紙、もしくはダウンロード製品購入後に販売店より郵送されるメールに記載されています。「シリアルキー」「ライセンスキー」と記載されている場合もございますので、ご注意ください。
現在ご利用中のシリアル番号 (半角入力)【必須】	<input type="text"/> ※ 大文字・小文字の区別がされます。 ※ 全角で入力した場合は登録に失敗しますので、ご注意ください。 ※ 現在ご利用中のシリアル番号が不明な場合はこちらより照会いただけます。 なお、シリアル番号の照会には「ライセンス情報」とユーザー登録時に使用した「メールアドレス」が必要です。
メールアドレス (半角入力)【必須】	<input type="text"/> ※ 現在ご利用中のシリアル番号のユーザー登録に使用したメールアドレスを入力してください。 該当メールアドレスが現在利用不可能な場合は、こちらより登録メールアドレスを変更してください。

<お申し込み後の操作について>
お申し込み後、入力いただいたメールアドレス宛に更新手続きの完了案内メールが届きます。
メールが届きましたら、更新手続きは完了です。

【3】

しばらくお待ちいただき、ご入力いただいたメールアドレス宛に「シリアル番号・製品認証キー・有効期限」が記載されたメールが届いたら、更新ユーザー登録は完了です。

※ 迷惑メール設定などにより、正常に受信できない場合があります。

メールが確認できない場合は、迷惑メールフォルダーなどもご確認ください。

※ 24 時間以上経過しても、メールが届かない場合は、サポートセンターまでお問い合わせください。

更新ユーザー登録後も「シリアル番号」「製品認証キー」等のライセンス情報は変わりません。

・ESET インストール手順

① プログラムのダウンロード

以下の[ダウンロード]ボタンをクリックし、任意の場所(デスクトップなど)にプログラムをダウンロードしてください。

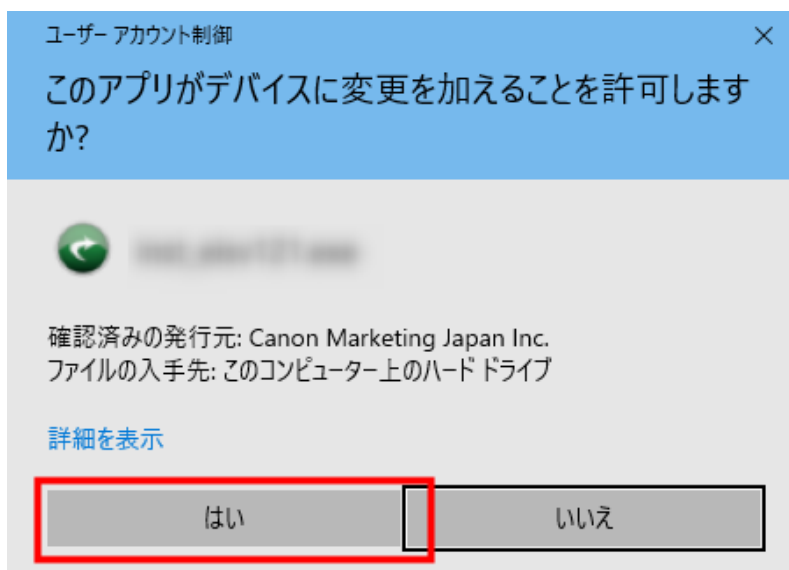
https://download2.canon-its.jp/eset/eis/R6/inst_eis.exe

② ダウンロードしたインストーラーをダブルクリックし、プログラムを実行してください。

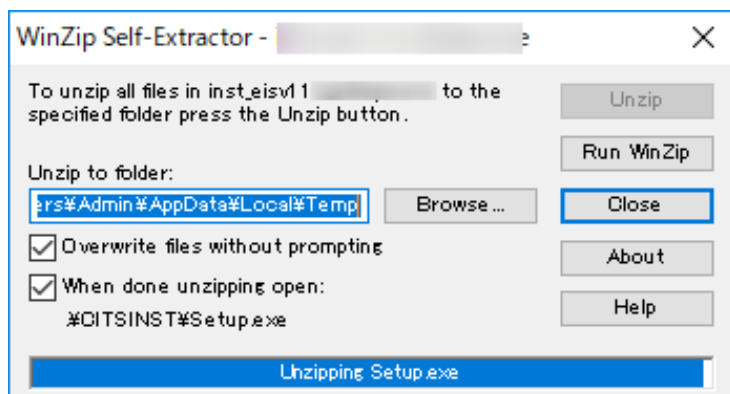
③ 「現在、SmartScreen を使用できません」画面が表示された場合は、[実行]ボタンをクリック



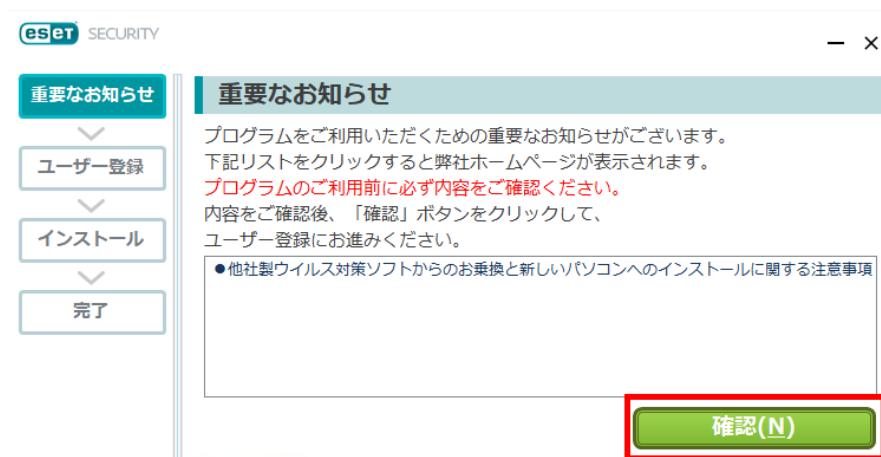
④ 「ユーザーアカウント制御」画面が表示された場合は、[はい]ボタンをクリック



※「WinZip Self - Extractor」画面が表示されるので、画面が閉じるまでそのまま待つ。

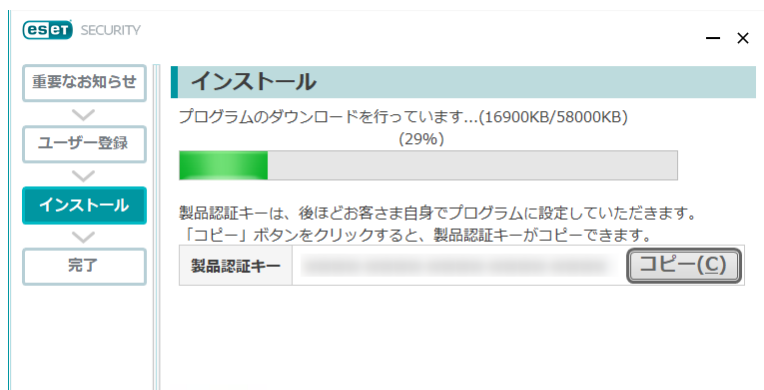


⑤ 「重要なお知らせ」画面が表示されたら、表示されている内容を必ずご確認ください。
ご確認後、[確認]ボタンをクリックしてください。



⑥ 「ユーザー登録(1/5)お客様情報の入力」画面が表示されたら、「個人情報の取り扱いについて」をご確認のうえ、「同意する」にチェック
購入コードと登録用メールアドレスを入力し、[ユーザー登録をスキップ]ボタンをクリック

⑦「インストール」画面が表示されるので、処理が完了するまでそのままお待ちください。



⑦ 「ESET Security のインストール」画面が表示されたら、[続行]ボタンをクリックしてください。



⑧ [ESET HOME アカウントにログイン]画面が表示されたら、ログインのスキップ



- ⑨ 「デバイス名を設定」画面が表示されたら、[続行]ボタンをクリックしてください。
※デバイス名は必要に応じて変更してください。



- ⑩ 「アクティベーションの詳細を確認する」画面が表示されたら、[続行]ボタンをクリックしてください。



- ⑪ 以下 2 点にチェックを入れて、[続行]ボタンをクリックしてください。
- ・[ESET LiveGrid フィードバックシステムを有効にする(推奨)]
 - ・「望ましくない可能性があるアプリケーションの検出」の[検出を有効にする]



- ⑫ 「カスタマーエクスペリエンス改善プログラムに参加する」画面が表示されたら、どちらかにチェックを入れて、[続行]ボタンをクリックしてください。



- ⑬ インストールが開始されます。完了するまでしばらくお待ちください。



- ⑭ 「インストール成功」画面が表示されたら、[完了]ボタンをクリックしてください。



- ⑮ デスクトップ右下に『ESET HOME へ登録してください』といった案内メッセージが表示されます。
- (表示されない場合は再起動)
- メッセージ表示の際に『不要』とする。

以上でインストール作業完了となります。